

Davide Onlus Cooperativa Sociale a.r.l.

www.centrodavide.it

e-mail: davide@centrodavide.it - centrodavide.minorini@libero.it

21052 - **BUSTO ARSIZIO** (VA)

Sede Legale : V.le Duca d'Aosta, 19 - Sede operativa : Via Marconi, 10

Codice Fiscale 02522490123 - Partita Iva 02522490123

Iscriz.CCIAA di Varese REA n. 264004

Iscriz. Albo Naz. Coop.: A109530 - Iscriz. Albo Reg. Coop.: Sez. A foglio 453 n. 906



Valutazione
e Cura



Conflitti
Familiari



Area
Giudiziarie



Consulenza e
Formazione

Davide Onlus svolge da sempre **attività di supervisione** che permette di guardare al con-te-sto a più livelli (interprofessionale e interpersonale) e di rielaborare i processi in corso: a partire da uno sguardo più distante dalla quotidianità e maggiormente esterno alle dinamiche, si illuminano le parti ombre e si evidenziano le prassi consolidate (spesso agite in maniera inconsapevole).

Gli oggetti della supervisione sono:

- Il servizio, il rapporto tra mandato sociale e struttura organizzativa
- I casi, situazioni complesse da cui imparare
- Le dinamiche di gruppo, nodi e opportunità.

AL SERVIZIO

La supervisione al servizio accompagna i destinatari a:

- individuare l'oggetto intenzionale del servizio (ciò di cui il servizio si occupa) tra il mandato sociale (ciò che è chiamato a svolgere) e la struttura organizzativa (di cosa si dota per poterlo fare);
- identificare, nominare e catalogare i problemi propri di quel servizio per poi elaborarli nella loro possibilità costruttiva;
- ridefinire ruoli e funzioni svolti all'interno del servizio alla luce dell'oggetto intenzionale condiviso.

Il supervisore utilizza una metodologia interattiva di ricerca del significato profondo del mandato a cui il servizio risponde e della direzione che l'organizzazione intende intraprendere.

AI CASI

La supervisione ai casi accompagna i destinatari a:

- scegliere situazioni complesse e approfondirne l'analisi;
- delineare il quadro situazionale descrivendo gli elementi ricorrenti e le latenze, gli interrogativi e le perplessità, centrando l'attenzione sul problema-risorsa;
- rielaborare il quadro sistemico che emerge, le relazioni in gioco e i vissuti;
- riguardare alla situazione ora ridefinita cogliendone vincoli e opportunità.

Il supervisore utilizza una metodologia interattiva maieutica che sollecita il destinatario a ricercare in sé e nel gruppo di lavoro il significato del problema che si ripete e la domanda che esso porge.

ALLE DINAMICHE DI GRUPPO

La supervisione alle dinamiche di gruppo accompagna i destinatari a:

- Individuare e approfondire le difficoltà comunicative/operative nel rapporto tra i membri che operano nel servizio;
- rileggere l'esercizio dei ruoli, i punti di vista e le prospettive che emergono;
- decifrare e comprendere le modalità comunicative altrui;
- rivedere le dinamiche e i ruoli in gioco smontando pregiudizi e precomprensioni;
- ripensarsi nel servizio.

Il supervisore utilizza una metodologia dinamico-interazionale che accompagna il destinatario a riguardare le difficoltà nelle dinamiche di gruppo in modo costruttivo.

APPROCCIO

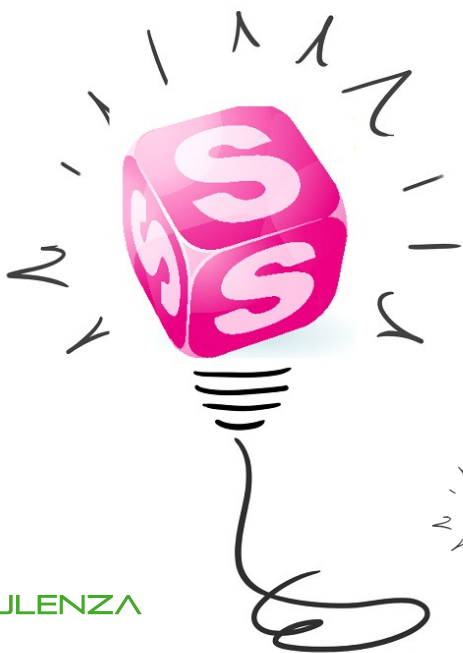
La supervisione può essere condotta con un approccio:

- **monodisciplinare:** si predilige l'approfondimento con uno sguardo specifico e mirato, al fine di circoscrivere l'area di interesse e rispondere ad un bisogno chiaro e definito
- **pluridisciplinare:** si predilige l'approfondimento attraverso sguardi differenti e più campi d'indagine, al fine di osservare e meglio declinare il quadro generale.

La conduzione della supervisione può essere affidata a un professionista o ad un team di esperti, prediligendo la co-conduzione che permette di curare i processi in corso in modo più preciso.

MODALITA' OPERATIVA

Le attività di supervisione potranno essere svolte in presenza, presso la sede operativa della Davide Onlus o in sedi differenti scelte ad hoc, totalmente online in modalità remota.



SUPERVISIONE



CONSULENZA



FORMAZIONE



INNOVAZIONE
DIGITALE